

Register and win!  
[www.kärcher.com](http://www.kärcher.com)





Antes del primer uso de su aparato, lea este manual original, actúe de acuerdo a sus indicaciones y guárdelo para un uso posterior o para otro propietario posterior.

- El incumplimiento de las instrucciones de uso y de las indicaciones de seguridad puede provocar daños en el aparato y poner en peligro al usuario y a otras personas.
- En caso de daños de transporte informe inmediatamente al fabricante.

## Protección del medio ambiente

	Los materiales empleados para el embalaje son reciclables y recuperables. No tire el embalaje a la basura doméstica y entréguelo en los puntos oficiales de recogida para su reciclaje o recuperación.
	Los aparatos viejos contienen materiales valiosos reciclables que deberían ser entregados para su aprovechamiento posterior. Evite el contacto de baterías, aceites y materias semejantes con el medioambiente. Por este motivo, entregue los aparatos usados en los puntos de recogida previstos para su reciclaje.

### Indicaciones sobre ingredientes (REACH)

Encontrará información actual sobre los ingredientes en:

<http://www.karcher.de/de/unternehmen/umweltschutz/REACH.htm>

## Símbolos del manual de instrucciones

### Peligro

*Para un peligro inminente que acarrea lesiones de gravedad o la muerte.*

### Advertencia

*Para una situación que puede ser peligrosa, que puede acarrear lesiones de gravedad o la muerte.*

### Precaución

*Para una situación que puede ser peligrosa, que puede acarrear lesiones leves o daños materiales.*

## Indicaciones de seguridad

### Peligro

- No toque nunca la clavija con las manos mojadas.
- No deje el aparato nunca sin vigilancia mientras no esté desconectado ni desenchufado.
- Comprobar regularmente si el cable tiene daños, como fisuras o desgaste. Si se detecta daños, sustituir el cable antes de volver a utilizarlo.
- Antes de utilizar el equipo con sus dispositivos de trabajo, compruebe que esté en perfecto estado y que garantice la seguridad durante el servicio. Si no está en perfecto estado, no debe utilizarse.
- El usuario debe utilizar el aparato conforme a las instrucciones. Durante los trabajos con el aparato, debe tener en cuenta las condiciones locales y evitar causar daños a terceras personas, sobre todo a niños.
- El aparato sólo debe ser utilizado por personas que hayan sido instruidas en el manejo o hayan probado su capacidad al respecto y a las que se les haya encargado expresamente su utilización.
- Este aparato no es apto para ser manejado por personas (incluidos niños) con incapacidades físicas, sensoriales o in-

telectuales o falta de experiencia y/o conocimientos, a no ser que sean supervisados por una persona encargada o hayan recibido instrucciones de esta sobre cómo usar el aparato.

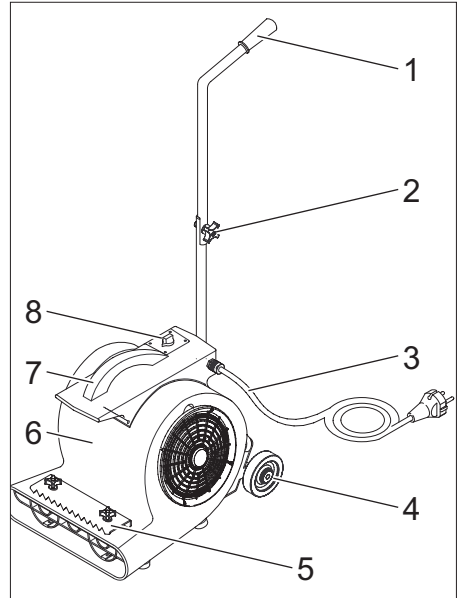
- Se debe supervisar a los niños para asegurarse de que no juegan con el aparato.
- El aparato no se debe utilizar ni colocar al aire libre.
- Para evitar riesgos, es necesario que las reparaciones y el cambio de piezas de repuesto sean realizados únicamente por el servicio técnico autorizado.

### Uso previsto

- Este ventilador es apto para secar alfombras/moquetas que hayan sido limpiadas en húmedo.
- Este aparato sólo está destinado al uso industrial.

Cualquier uso diferente a éstos se considerará un uso no previsto. El fabricante no se hace responsable de los daños causados por un uso no previsto; el usuario será el único que correrá con este riesgo.

### Elementos del aparato



- 1 Mango para el transporte
- 2 Fijación del asa de transporte
- 3 Cable de conexión a la red
- 4 Rueda de transporte
- 5 Pinza con mangos en cruz
- 6 Ventilador
- 7 Mango
- 8 Interruptor del aparato

### Puesta en marcha

- Montar el asa de transporte.

### Manejo

**Nota:** Al colocar el aparato procure que las rejillas de ventilación queden libres.

- Abrir puertas y ventanas tanto como sea posible para mejorar la ventilación.

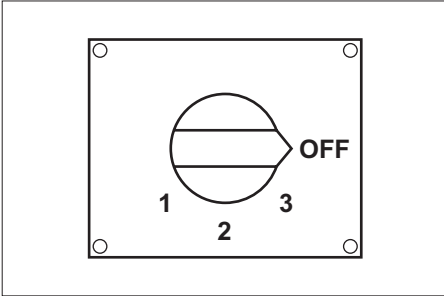
### Secar la alfombra desde arriba

- Colocar el aparato sobre la alfombra que se haya a secar.

## Secar la alfombra desde abajo

- Levantar la alfombra.
- Deslizar la alfombra debajo de la pinza del aparato y girar los mangos en cruz para fijarla.

## Interruptor del aparato



OFF	OFF
3	potencia máxima
2	potencia media
1	potencia mínima

## Conexión del aparato

- Enchufe la clavija de red.
- Conexión del aparato

## Puesta fuera de servicio

- Desconexión del aparato
- Extraer el enchufe de la red.

## Transporte

### Precaución

*¡Peligro de lesiones y daños! Respetar el peso del aparato para el transporte.*

- Para transportar el aparato, agárrelo del mango, no del estribo de transporte.
- Para transportar el aparato por trayectos largos, tire de él mediante el asa de transporte.
- Al transportar en vehículos, asegurar el aparato para evitar que resbale y vuelque conforme a las directrices vigentes.

## Almacenamiento

### Precaución

*¡Peligro de lesiones y daños! Respetar el peso del aparato en el almacenamiento.* Este aparato sólo se puede almacenar en interiores.

## Cuidados y mantenimiento

### ⚠ Peligro

*Antes de efectuar cualquier trabajo en el aparato, hay que desconectarlo de la red eléctrica.*

- Comprobar diariamente la suciedad de las rejillas de ventilación y limpiar.
- Limpiar la superficie del aparato regularmente con un paño húmedo.

## Ayuda en caso de avería

### ⚠ Peligro

*Antes de efectuar cualquier trabajo en el aparato, hay que desconectarlo de la red eléctrica.*

## El ventilador no funciona

- Compruebe el cable, la clavija de enchufe, el fusible y la toma de corriente.
- Conexión del aparato

**Si la avería no se puede solucionar el aparato debe ser revisado por el servicio técnico.**

- Avisar al servicio técnico.

## Garantía

En todos los países rigen las condiciones de garantía establecidas por nuestra empresa distribuidora. Las averías del aparato serán subsanadas gratuitamente dentro del periodo de garantía, siempre que se deban a defectos de material o de fabricación. En un caso de garantía, le rogamos que se dirija con el comprobante de compra al distribuidor donde adquirió el aparato o al servicio al cliente autorizado más próximo a su domicilio.

## Accesorios y piezas de repuesto

- Sólo deben emplearse accesorios y piezas de repuesto originales o autorizados por el fabricante. Los accesorios y piezas de repuesto originales garantizan el funcionamiento seguro y sin averías del aparato.
- Podrá encontrar una selección de las piezas de repuesto usadas con más frecuencia al final de las instrucciones de uso.
- En el área de servicios de [www.kaercher.com](http://www.kaercher.com) encontrará más información sobre piezas de repuesto.

## Datos técnicos

Tensión	V	F2I
Frecuencia	Hz	0
Tipo de corriente	--	1~
Potencia	W	700
Longitud	mm	1 €
Anchura	mm	F€
Altura	mm	11 € 50
Peso	kg	17 €
<b>Valores calculados conforme a la norma EN ISO 3744</b>		
Nivel de presión acústica $L_{pA}$	dB(A)	70
Inseguridad $K_{pA}$	dB(A)	1

## Declaración CE

Por la presente declaramos que la máquina designada a continuación cumple, tanto en lo que respecta a su diseño y tipo constructivo como a la versión puesta a la venta por nosotros, las normas básicas de seguridad y sobre la salud que figuran en las directivas comunitarias correspondientes. La presente declaración perderá su validez en caso de que se realicen modificaciones en la máquina sin nuestro consentimiento explícito.

**Producto:** Ventilador

**Modelo:** 1.004-xxx

### Directivas comunitarias aplicables

2006/95/CE

2004/108/CE

### Normas armonizadas aplicadas

EN 55014-1: 2006

EN 55014-2: 1997 + A1: 2001

EN 60335-1

EN 60335-2-80

EN 61000-3-2: 2006 + A2: 2009

EN 61000-3-3: 2008

EN 62233: 2008


### Normas nacionales aplicadas

-

### 5.957-867

Los abajo firmantes actúan con plenos poderes y con la debida autorización de la dirección de la empresa.

  
H. Jenner  
CEO

  
S. Reiser  
Head of Approbation

Alfred Kärcher GmbH & Co. KG

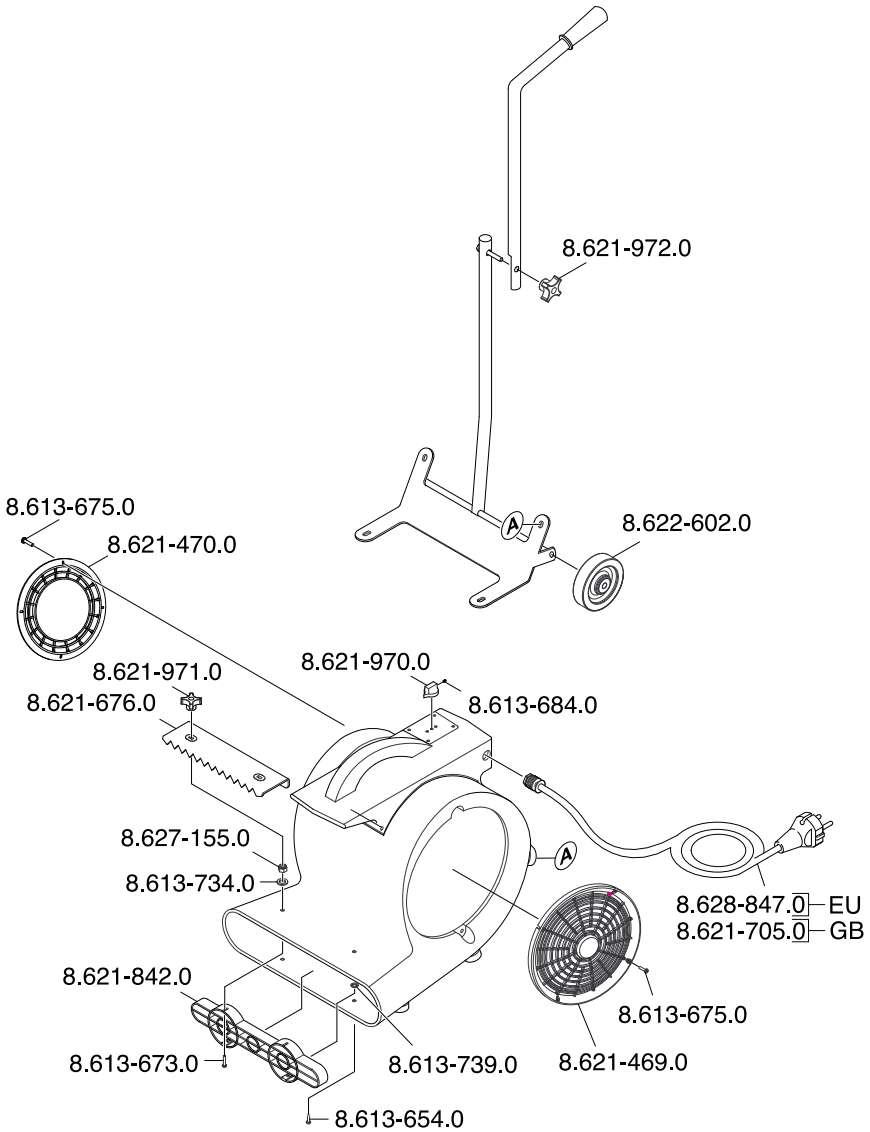
Alfred-Kärcher-Str. 28 - 40

71364 Winnenden (Germany)

Tfno.: +49 7195 14-0

Fax: +49 7195 14-2212

# AB 84



5.962-217.0 09.02.2007



PLANEACION QUIMICA INDUSTRIAL, S.A. DE C.V.

eMail: [info@planquin.com.mx](mailto:info@planquin.com.mx)

Internet: <http://www.planquin.com.mx>